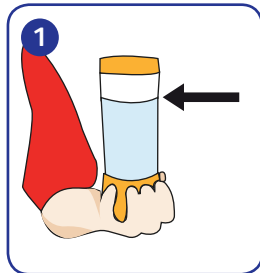


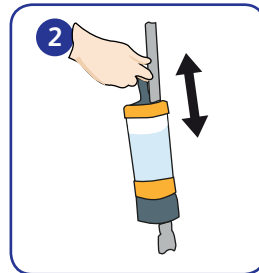
Wie Sie TASKISUM PRIMED Einweg-Mikrofaser mopps mit einem VersaPlus Spray mopgerät verwenden

Goldene Regeln

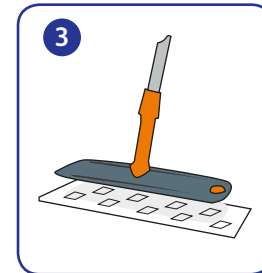
1. Entsorgen Sie die verschmutzten Tücher immer und ersetzen Sie sie nach jedem Raum durch saubere.
2. Beginnen Sie immer an der saubersten Stelle, bevor Sie zu einer stärker verschmutzten Stelle übergehen.



Nehmen Sie die Versa Flasche und füllen Sie sie bis zur Markierungslinie mit Wasser.



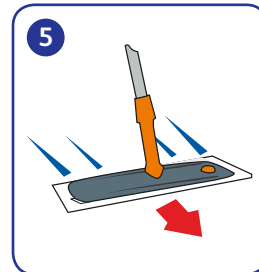
Verschrauben Sie den Deckel und platzieren Sie die Flasche in der Halterung. Drehen Sie die Flasche im Uhrzeigersinn um die Flasche zu arretieren. Pumpen Sie am schwarzen Kolben mehrere Male um Druck in der Flasche zu erzeugen.



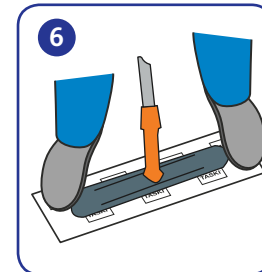
Befestigen Sie den Mopp unter dem Versa Spraymopgerät (Logo Seite nach oben zeigend).



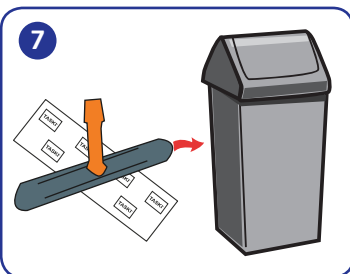
Drücken Sie den Dosierknopf am Ende des Stiels um das Wasser gleichmässig entlang der Mopp-Halterung auf den Boden zu geben.



Wischen Sie den Boden mit der Vorderkante des Wischmopps. Beginnen Sie an der am weitesten vom Ausgang entfernten Stelle und wischen Sie in Form einer 8. Bei hartnäckigen Flecken üben Sie mit Ihrem Fuss zusätzlichen Druck auf die Mopp-Halterung aus.



Wenn der Mopp verschmutzt ist, entfernen Sie ihn von der Mopp-Halterung, indem Sie auf die beiden Kanten des Mopps treten. Ziehen Sie den Griff mit beiden Händen nach oben, um den Mopp zu lösen.



Legen Sie die Halterung seitlich über den Mopp und heben Sie ihn vom Boden ab. Legen Sie ihn in den Müllsack.